

DETALLE FACHADA NORTE 1:25

TECHO

1. Techo ventilado
2. Paneles OSB con tratamiento ignífugo felpa asfáltica y teja asfáltica
3. Viga y viguetas en madera
4. Falso cieloraso en tripley fenólico y tomas de aire en caña de bambú
5. Malla metálica

DRENAJE

6. Canal de recolección de aguas de lluvias
7. Sistema de riego por goteo y por gravedad
8. Sistema de recolección de aguas de lluvias
9. Capa de drenaje
10. Conexión a desagüe público
11. Conexión a tanque de agua subterráneo

LOSA

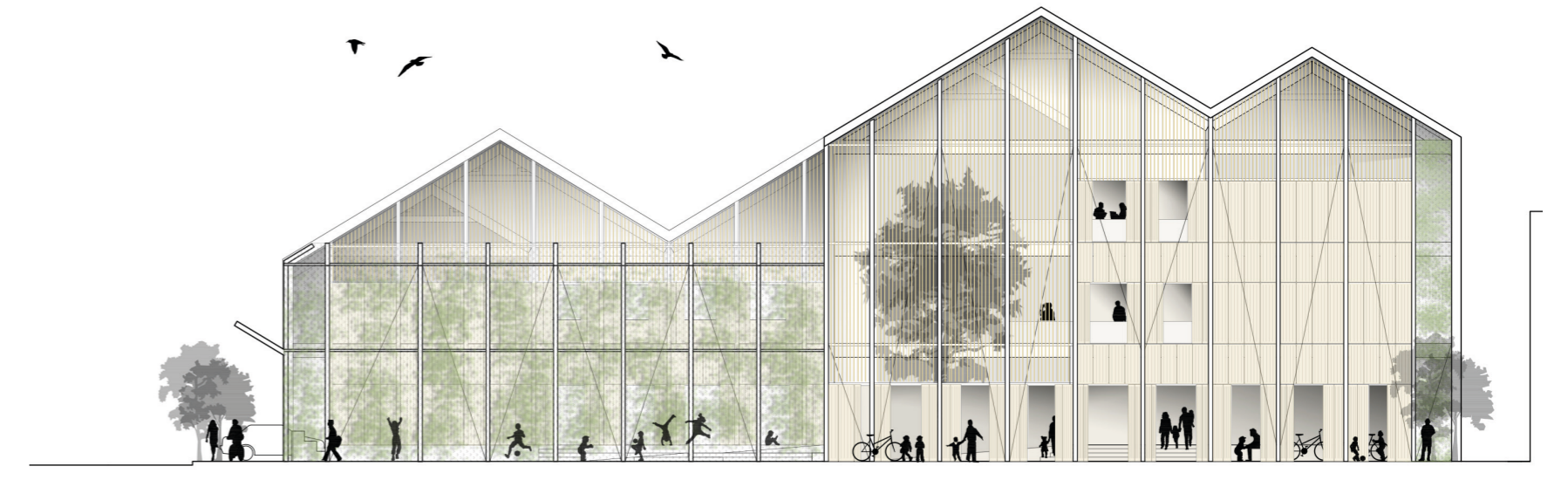
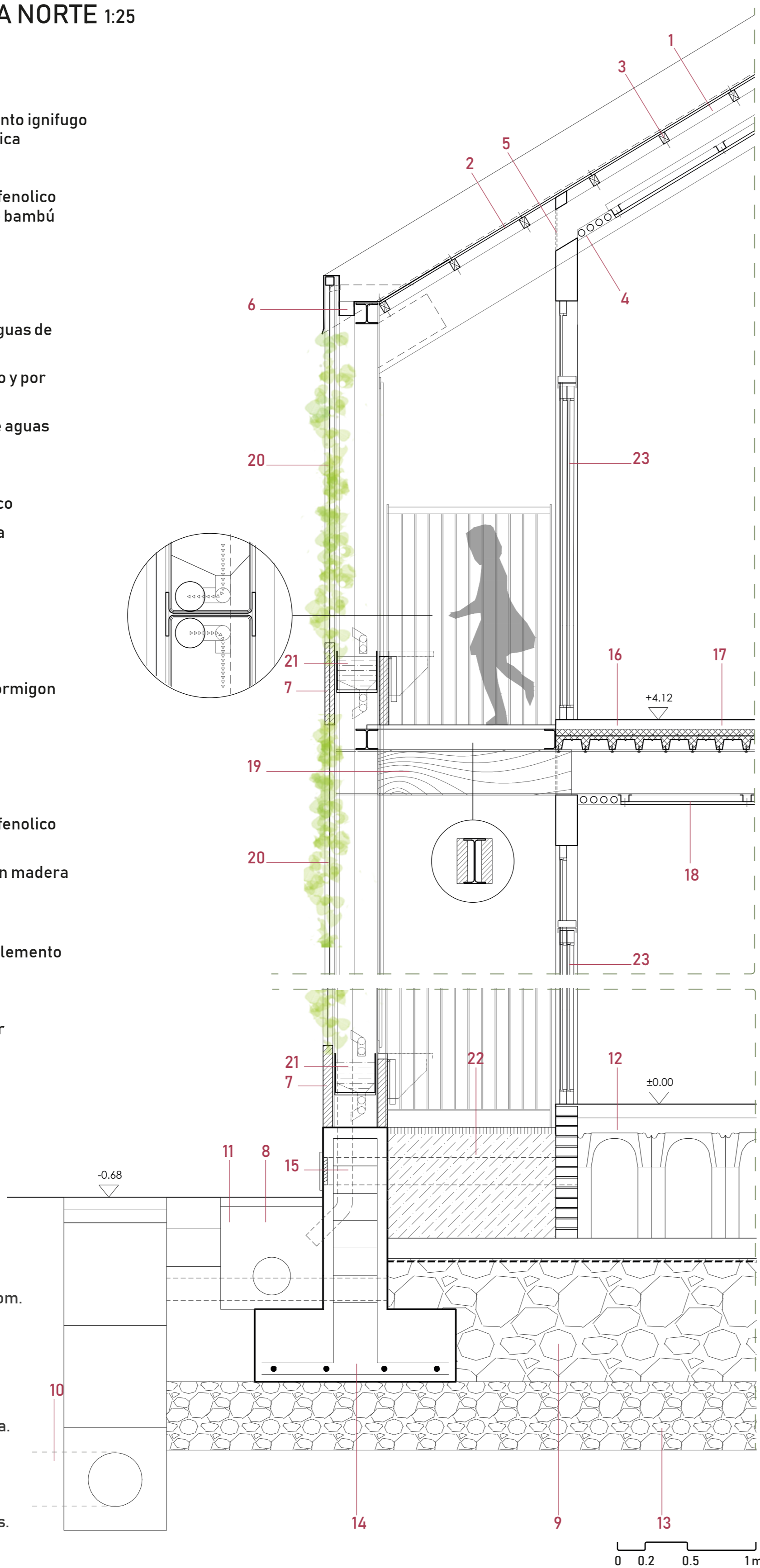
12. Losa sanitaria ventilada
13. Terreno mejorado
14. Cimentación corrida en hormigón armado
15. Salida de ventilación
16. Losa colaborante
17. Ventilación natural
18. Falso cieloraso en tripley fenólico y tomas de aire en bambú
19. Viga IPE 330 enchapada en madera

FACHADA

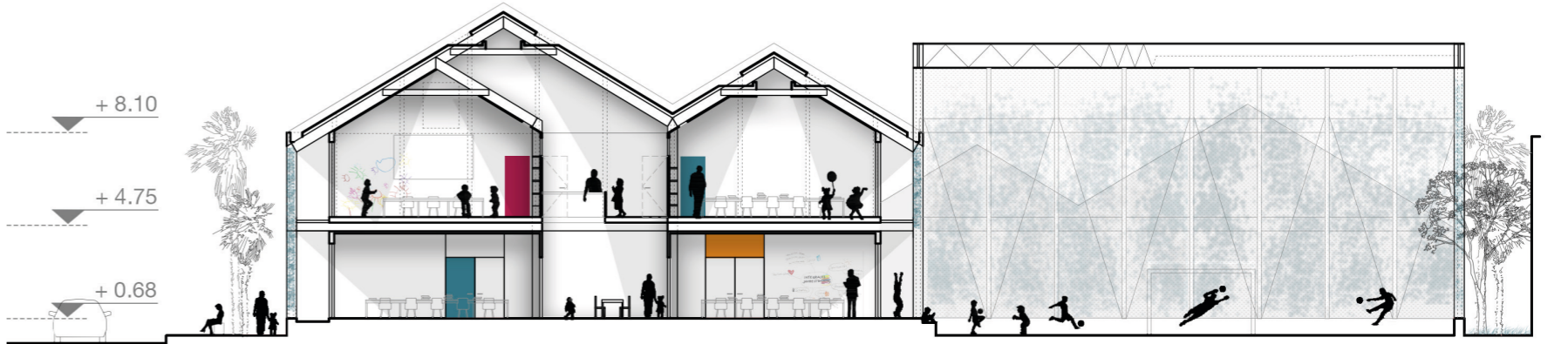
20. Malla metálica inox para elemento jardín vertical
21. Masetero
22. Jardín para huerta escolar
23. Mampara corrediza
 - opción (1) marco en madera y malla mosquitera
 - opción (2) marco en madera y malla mosquitera

FACHADA PARASOL CATÁLOGO DE PLANTAS

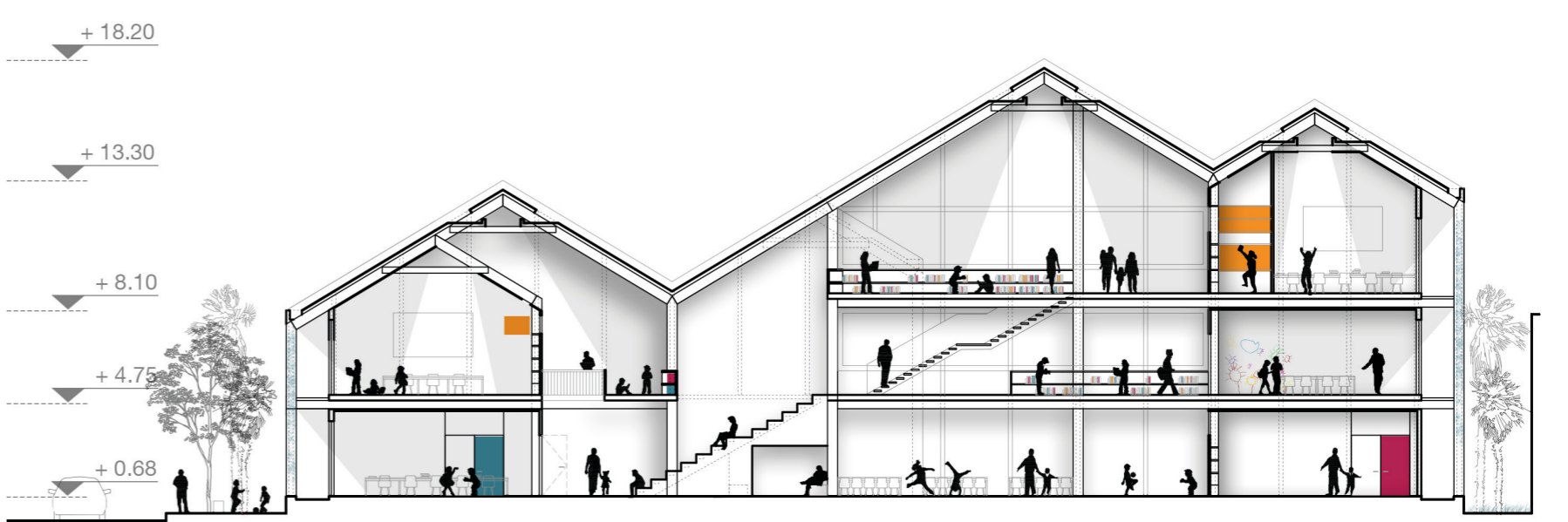
-  Philodendrom.
-  Alocacia.
-  Monstera.
-  Pasiflorácea.
-  Bellísima (Antigonon leptopus).
-  Thurbengias.



ELEVACIÓN ESTE



CORTE CC'

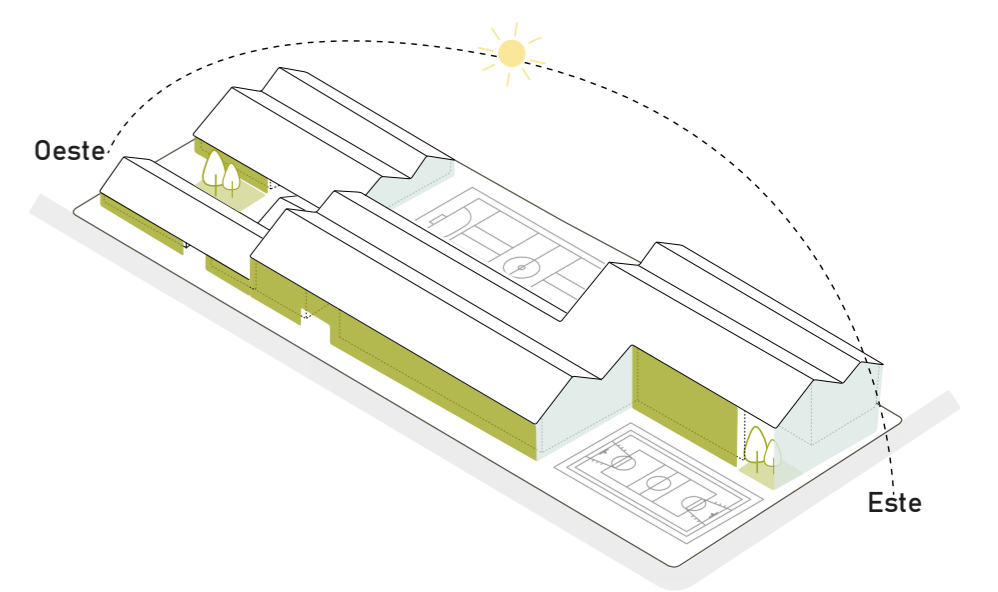




CORTE DD'

0 2 5 10m

DISEÑO PASIVO Y BIOCLIMÁTICO:

La Escuela se emplaza según sus condiciones geográficas. La selva se divide en dos subregiones (ceja de selva y selva baja) que tendrán configuraciones distintas en función del recorrido solar y lotes. Se recomienda poner las crujías orientadas norte-sur y si por conformación del lote no está posible, se recorre a los elementos parasoles.



-  Doble piel verde Norte/Sur
-  Doble piel Brise soleil Este/Oeste

SOSTENIBILIDAD Y CONFORT:



El diseño y materiales empleados prevén losas ventiladas, techos ventilados, favorecen ventilación cruzada y efecto chimenea, brindando confort pasivo además de tecnologías activas de confort alternativo de energía solar, almacenaje y uso de agua de lluvias (para el riego y los servicios higiénicos) y saneamiento y reciclaje de material constructivo para reducir su huella ecológica.

