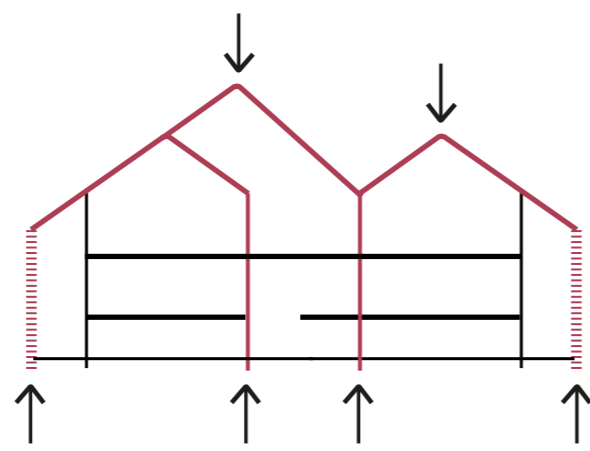


## RACIONALIDAD ESTRUCTURAL Y FABRICACIÓN

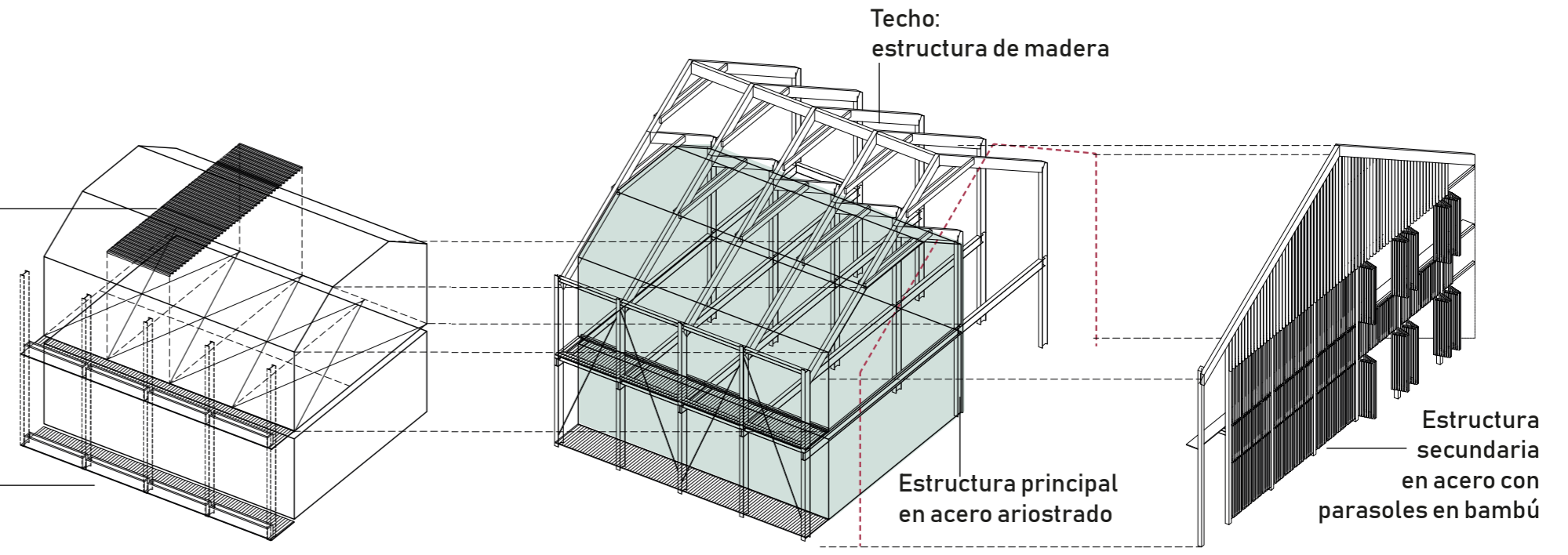
La estructura y modulación optimiza las áreas útiles de módulos y su modulación permite intercambiar Aulas con Talleres, SUM, etc. La estructura es un marco de acero con refuerzos en sus lados perimetrales y pisos en losa colaborante y hormigón armado. La cubierta seguirá los cuerpos estructurales inferiores, unidos adecuadamente, y estará hecha de vigas de madera para minimizar el peso y hacer que la estructura sea altamente sismorresistente. Esta lógica estructural "a seco" está diseñada para ser prefabricada, y facilitar la

adquisición del material y la mano de obra en el ensamblaje de componentes también en el área local.



Losa colaborante posicionada con juntas secas en cada tramo estructural.

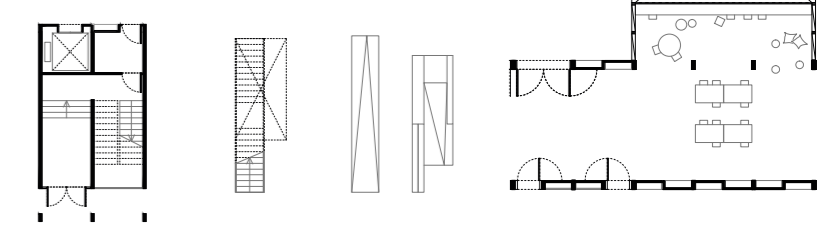
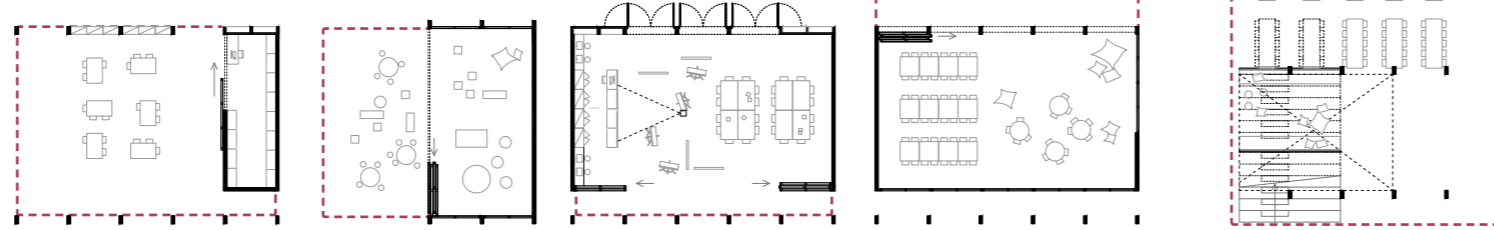
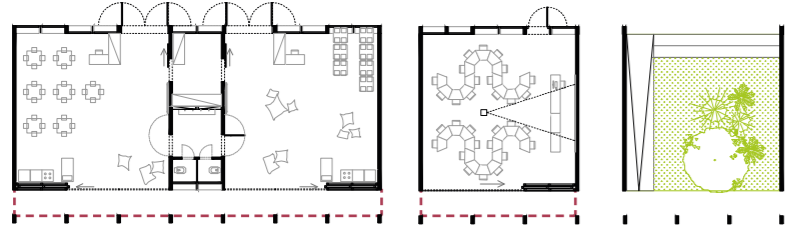
La estructura principal sale al exterior del edificio y pasa a conformar terrazas en cada salón. Este espacio se destinará a un jardín vertical didáctico.



## COMPONENTES

Modulo Base  
8.1x8.1m

Expansión del espacio



### MODULOS DIDÁCTICOS

Uso	Aula I	Aula P/S	Aula Bosque
A <sub>util</sub>	64/76 m <sup>2</sup>	64/76 m <sup>2</sup>	64m <sup>2</sup>
N <sub>usuario</sub>	25+1	30+1	30+1

### MODULOS ESPECIALIZADOS

Biblioteca P/S	Psicomotriz I	Taller P/S	Sum/Comedor I	Sum/Comedor P/S
20/100 m <sup>2</sup>	45/90 m <sup>2</sup>	105/125 m <sup>2</sup>	105/130 m <sup>2</sup>	230/300 m <sup>2</sup>
480	25+1	30+1	150	780

### MODULOS DE SERVICIOS

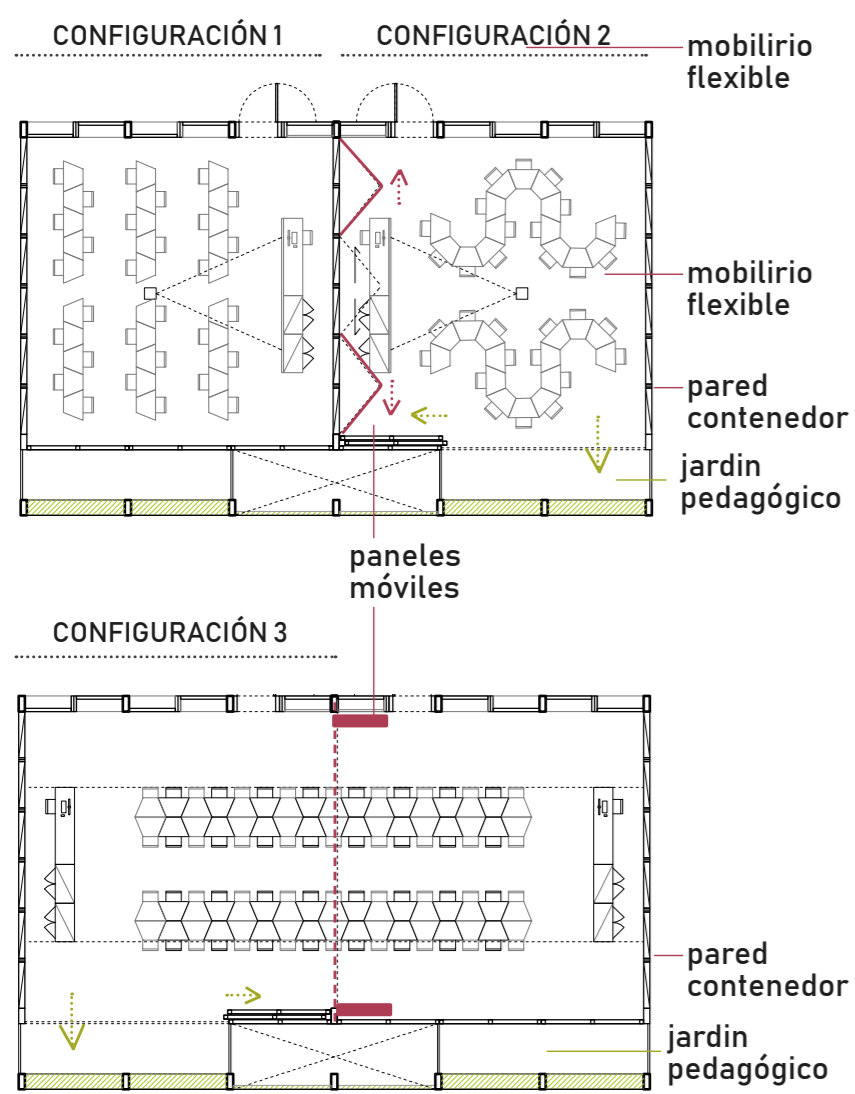
Administración	Soporte	SS.HH. P/S
128/152 m <sup>2</sup>	variable	64 m <sup>2</sup>
variable	variable	1/c 6 aulas

### CONECTORES

Escalera de emergencia	Escaleras internas	Rampas/gradas	Pasillo/Terraza
44 m <sup>2</sup>	-	-	-
1c/6 secciones	1c/piso	-	1c/piso

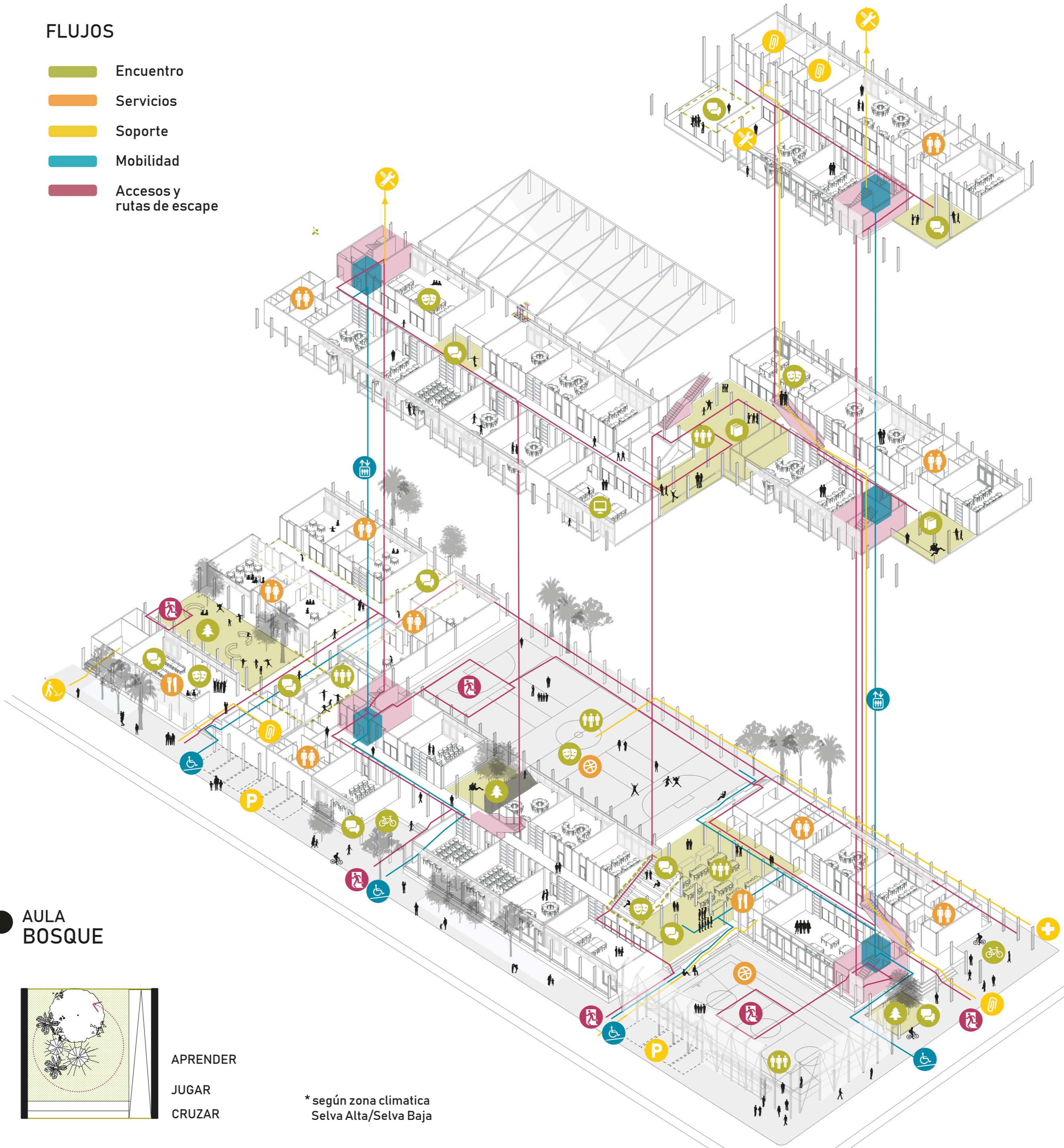
## FLEXIBILIDAD DE LOS MODULOS

### AULA PRIMARIA/SECONDARIA

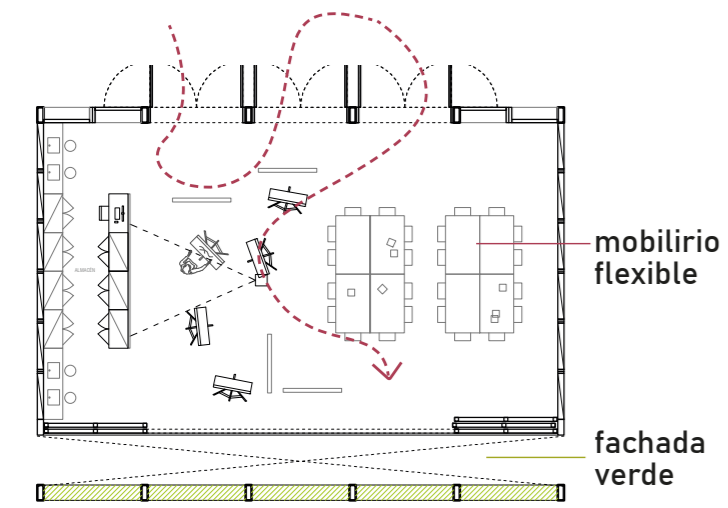


### FLUJOS

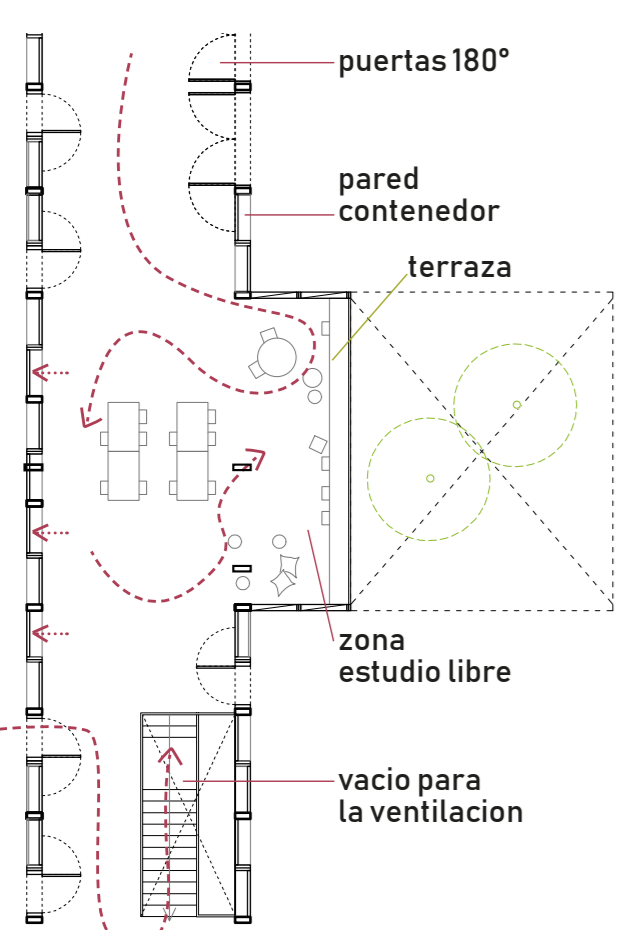
- Encuentro
- Servicios
- Soporte
- Movilidad
- Accesos y rutas de escape



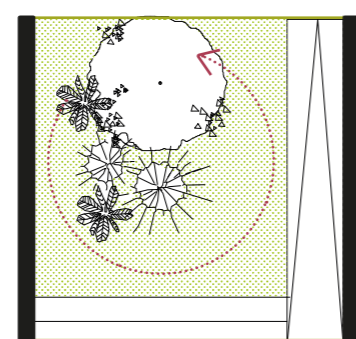
### TALLER PRIMARIA/SECONDARIA



### PASILLO MULTIUSO



### AULA BOSQUE



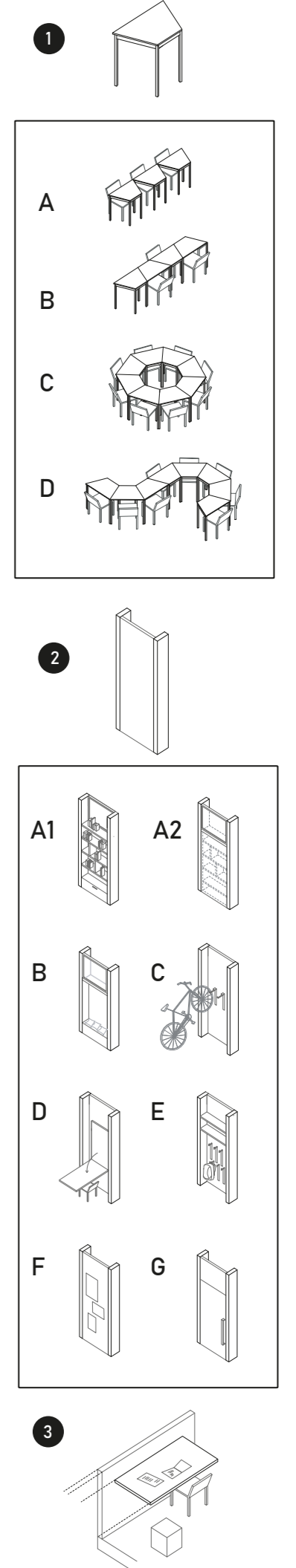
APRENDER  
JUGAR  
CRUZAR

\* según zona climática Selva Alta/Selva Baja

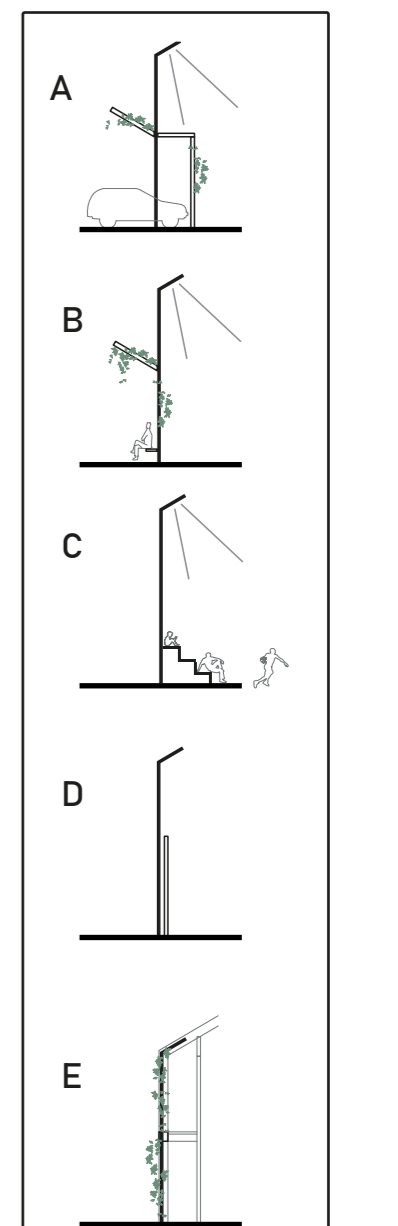
### TABLA VEGETACIÓN

Nombre Científico	Inga feuillei	Colubrina glandulosa	Ficus amazonica	Carludovica Palmata	Mauritia Peruviana
Nombre Común	Pacay	Shaina	Ficus	Bombonaje	Aguaje
Altura (m)	5/10	5/20	5/10	1/4	10/30

## ELEMENTOS MOBILIARIO



## ELEMENTOS EXTERIORES



## TECNOLOGIA ALTERNATIVA

