



PERÚ

Ministerio
de Educación

ENCUESTA NACIONAL

A DOCENTES DE INSTITUCIONES
EDUCATIVAS PÚBLICAS DE
EDUCACIÓN BÁSICA REGULAR

ENDO REMOTA 2021

Dirección de Promoción del Bienestar y Reconocimiento Docente

Contar con la opinión y percepción actualizada de los docentes de instituciones educativas públicas a nivel nacional referida a los recursos, condiciones, valores, adaptaciones al trabajo remoto y estrategias de la política docente que influyen en su desempeño y desarrollo profesional.

Objetivos Específicos

- Caracterizar el perfil profesional de docentes de Educación Básica Regular (EBR).
- Identificar las necesidades y demandas de los docentes en torno a su carrera y condiciones laborales.
- Determinar la percepción de docentes respecto a los efectos de la crisis sanitaria y el retorno a la presencialidad.
- Difundir los resultados como un insumo para la mejora de las políticas y servicios dirigidos a los docentes.

Características de la ficha técnica



Cobertura Geográfica

26 regiones.



Periodicidad

07 al 17 de diciembre de 2021.



Método de recolección

Entrevistas mediante llamadas telefónicas.



Unidad de análisis

Docente EBR.

El marco muestral comprende el universo acotado a actores con teléfono celular y registro de DNI en NEXUS.



Criterios de inclusión

- A nivel de IE: De gestión pública (de gestión directa y en convenio), forma de atención escolarizada, y estado activo.
- A nivel de docente: Plazas con cargo de docentes activos y con situación laboral contratado, nombrado, además de aquellos encargado o designado.



Criterios de exclusión

- A nivel de IE: Servicios educativos COAR y PRONOEI.
- A nivel de docente: Acompañante pedagógico, excedente, en periodo de vacaciones y cesante.



Tamaño de Muestra

Docente EBR.

5,527 Servicios educativos.

12,075 Docentes.

Urbana **5,107**

Inicial **3,940**

Rural **6,968**

Primaria **5,099**

Secundaria **3,036**



Niveles de inferencia

- Nacional.
- Regional.
- Nivel educativo.
- Área geográfica.
- Dominio geográfico.



Margen de error

9.5% Por servicio educativo para cada dominio (región).

95% Nivel de confianza.

50% Tasa de no respuesta: según diseño.

81% Muestra efectiva.



PERFIL DEL DOCENTE



Sexo

 **Mujer**
63.2%

 **Hombre**
36.8%

Área

 **Rural**
45.0%

 **Urbana**
55.0%

Edad

 **18-29**
3.9%

30-39
22.5%

40-49
32.1%

50-59
33.4%

60 a más
8.2%

Nivel en que labora

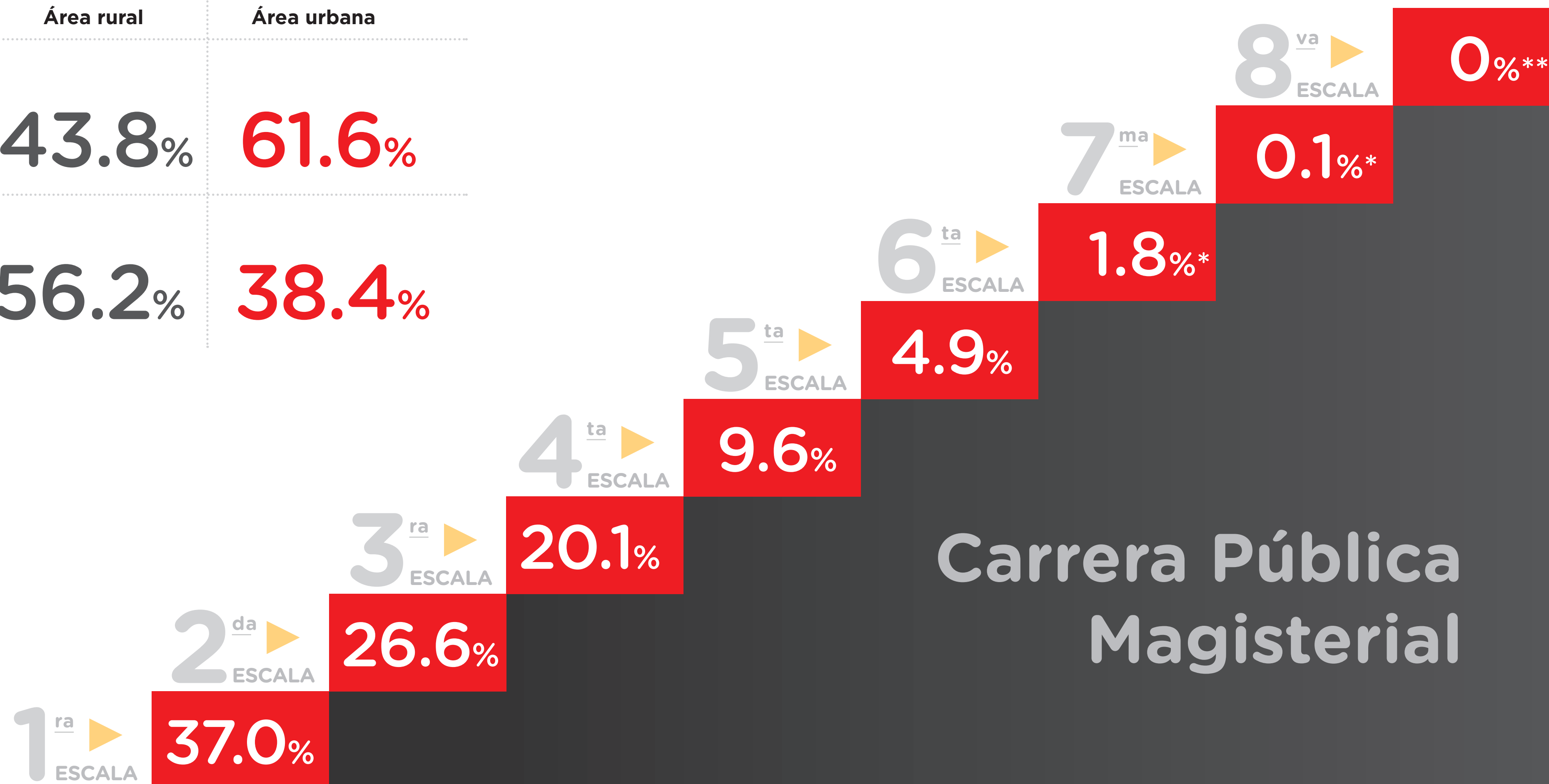
 **Inicial**
17.9%

 **Primaria**
41.4%

 **Secundaria**
40.7%

Situación laboral

	Nacional	Área rural	Área urbana
Nombrado 	53.6%	43.8%	61.6%
Contratado 	46.4%	56.2%	38.4%




* Información debe ser tomada como referencial (CV>15%)

** No hay dato




Disposición de bienes/ servicios digitales

Disposición de bienes tecnológicos

	 Nacional
Celular	99.2%
TV	88.7%
Laptop/Tablet	80.5%
Radio	62.8%
Computadora	37.4%



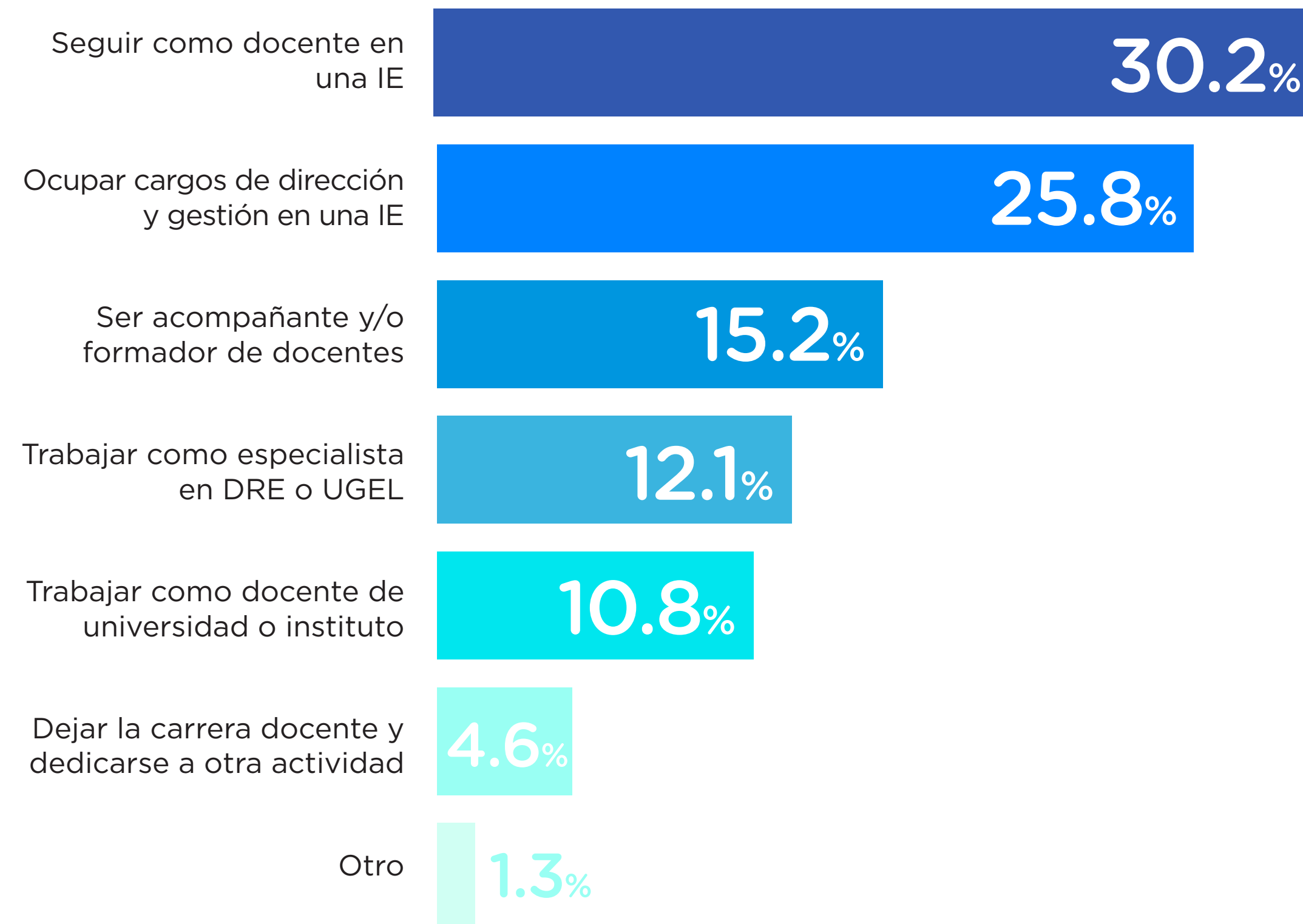
Disposición de servicios digitales

	 Nacional	 Área rural	 Área urbana
Plan de datos (celular)	88.3%	87.3%	89.1%
Internet en el hogar	62.5%	44.7%	77.1%
Teléfono fijo	21.3%	10.0%	30.4%

TRAYECTORIA Y VALORACIÓN

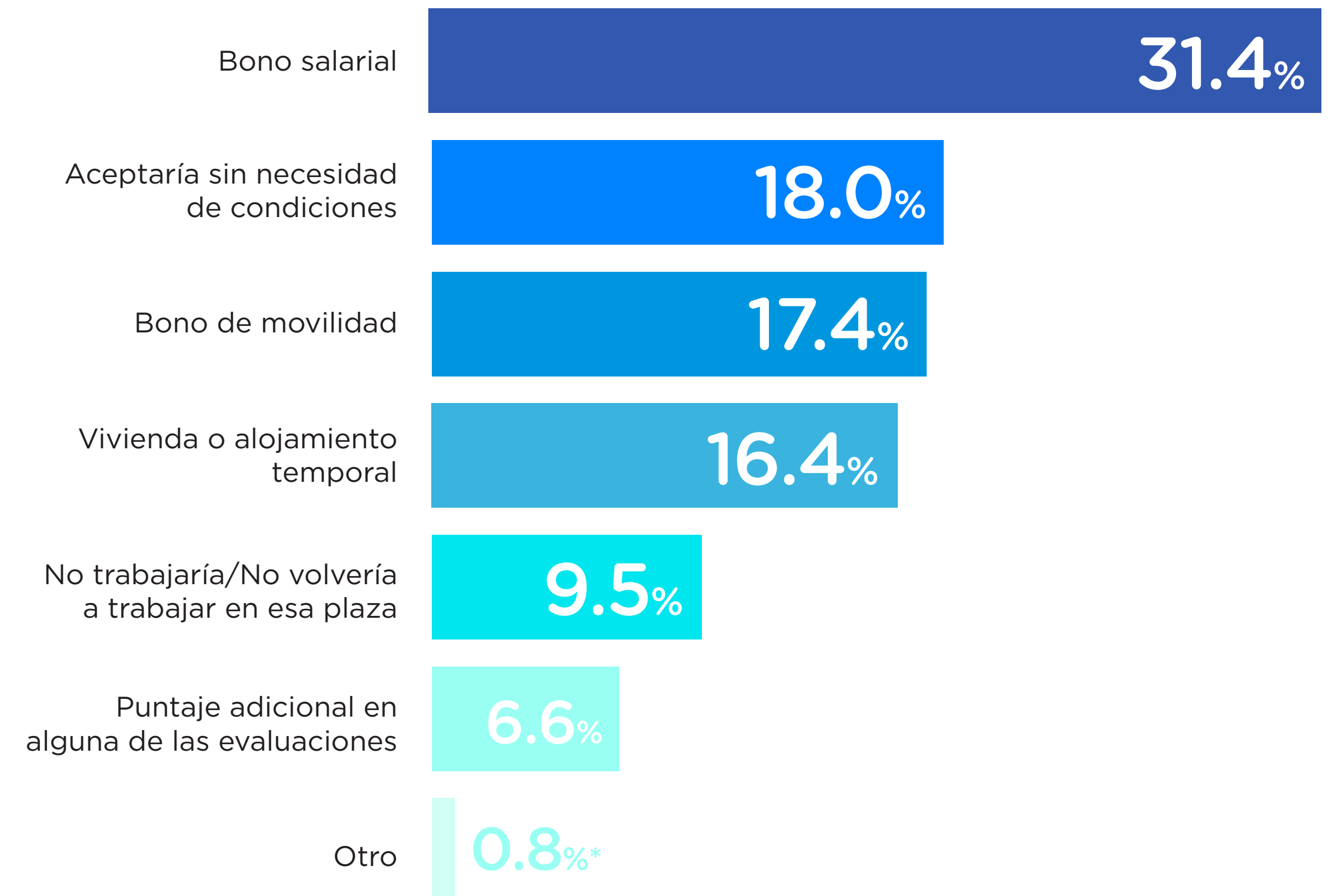
Expectativas docentes

PARA LOS PRÓXIMOS 5 AÑOS, ¿CUÁL DE LOS SIGUIENTES ENUNCIADOS REPRESENTA MEJOR SU FUTURO IDEAL?



Plazas de ámbito rural**

¿CUÁL SERÍA LA PRINCIPAL CONDICIÓN PARA TRABAJAR EN UNA PLAZA RURAL?



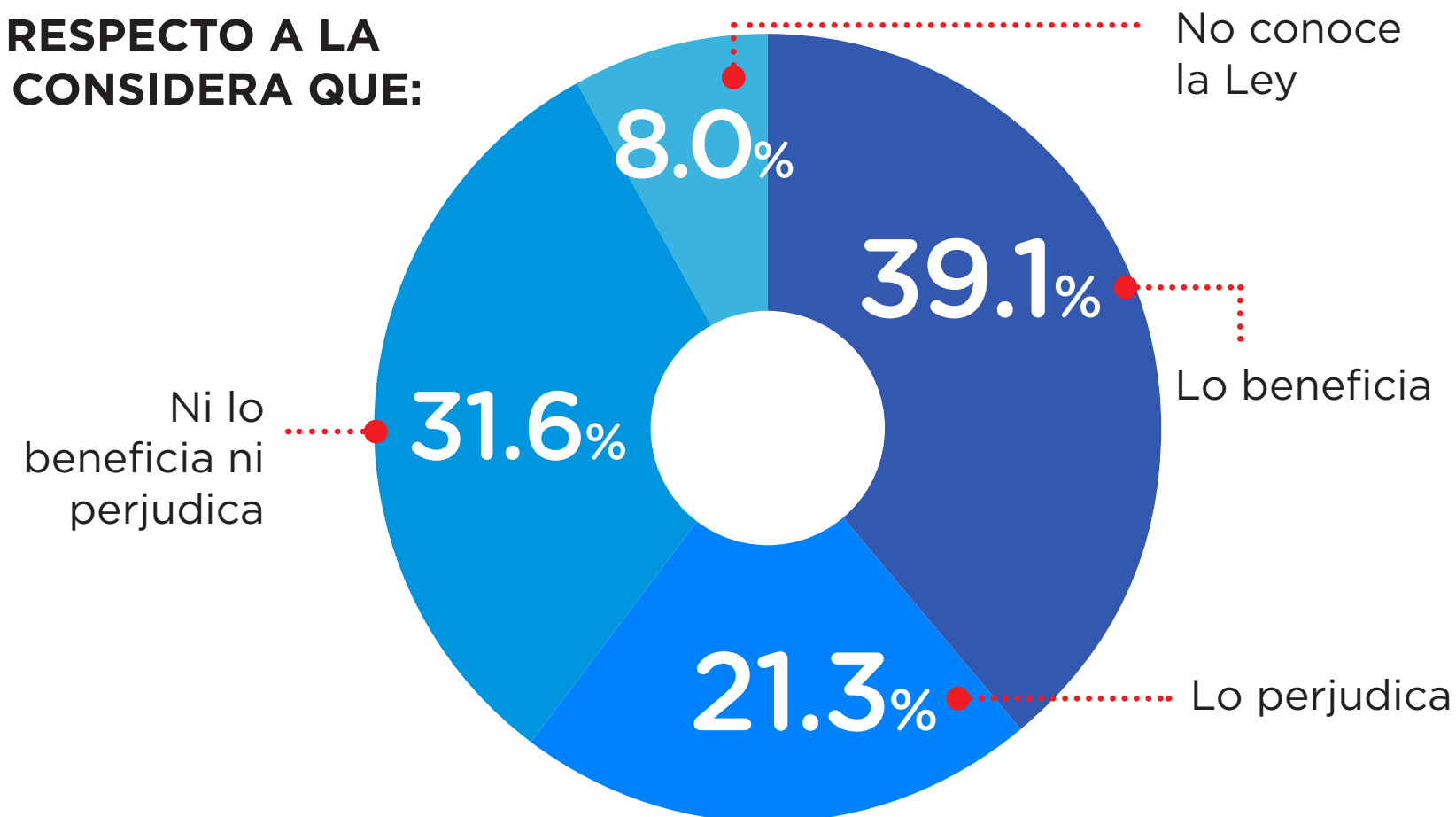
* Información debe ser tomada como referencial (CV>15%)

** Plaza ubicada en un centro poblado pequeño, a más de 4 horas de distancia de la capital de provincia

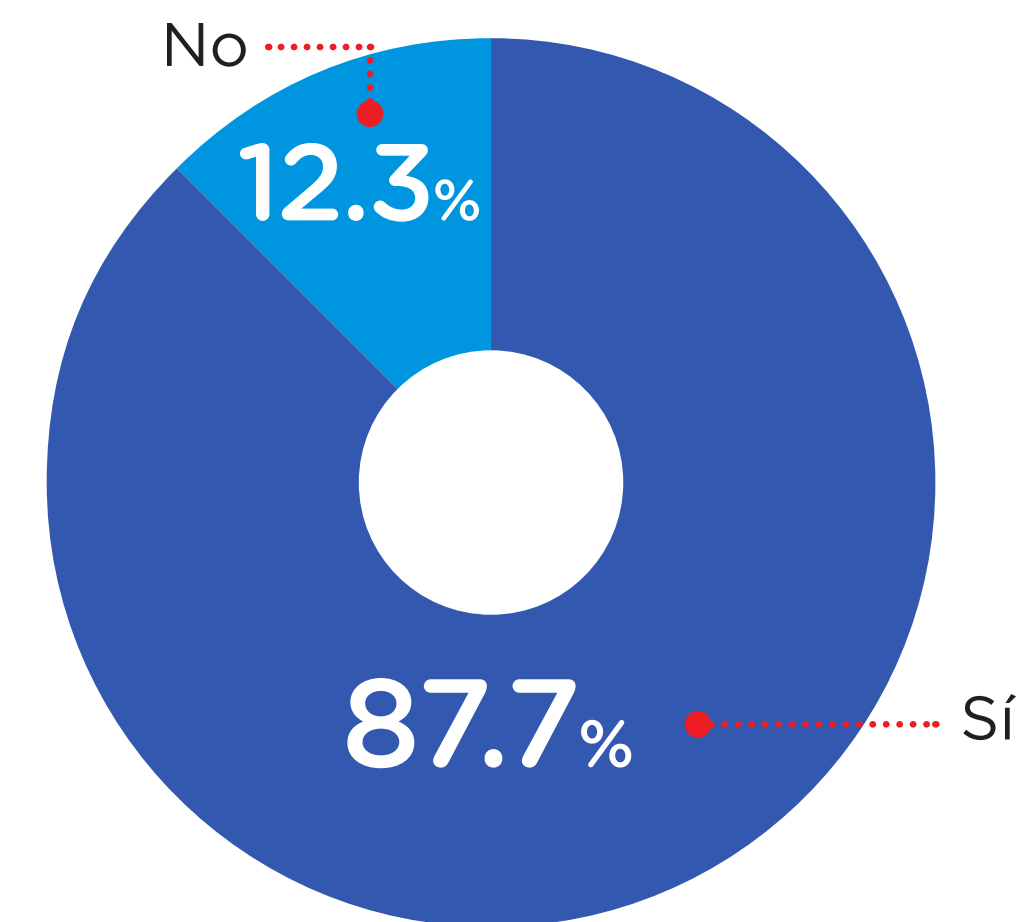
Percepción sobre Ley de la Reforma Magisterial (LRM)

Percepción sobre la LRM

CON RESPECTO A LA LRM, CONSIDERA QUE:

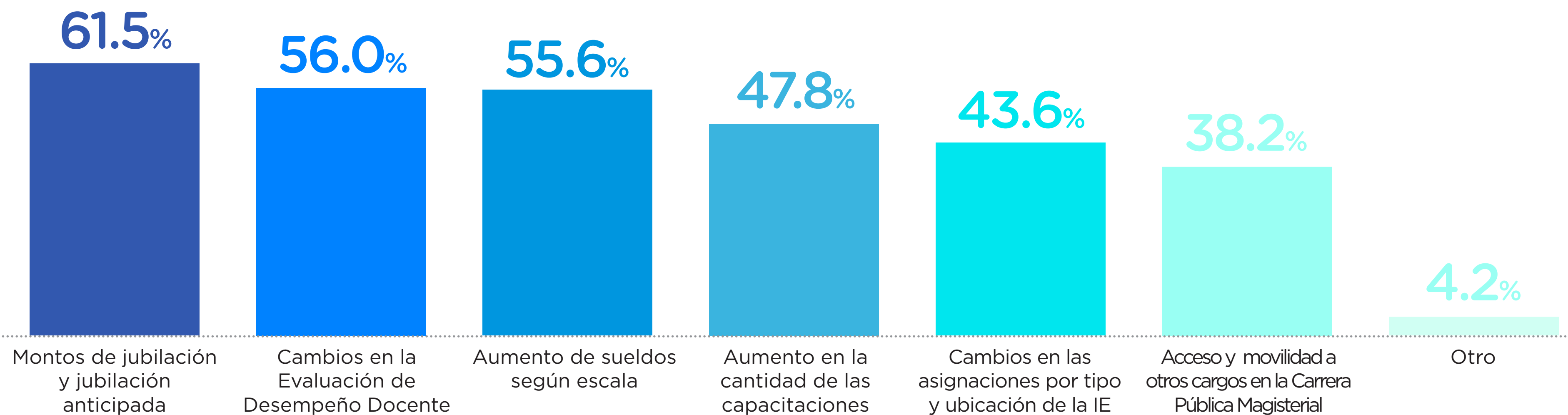


¿CONSIDERA QUE SE DEBERÍAN REALIZAR CAMBIOS EN LA LRM?



Expectativas con la LRM

¿QUÉ CAMBIOS DEBERÍAN REALIZARSE A LA LRM?
(RESPUESTAS MÚLTIPLES)





FORMACIÓN EN SERVICIO

Demanda de acciones formativas

Participación en acciones formativas

DURANTE EL 2021 ¿USTED PARTICIPÓ O ESTÁ PARTICIPANDO DE ALGUNO DE LOS SIGUIENTES PROGRAMAS O ESTRATEGIAS FORMATIVAS DEL MINEDU? (RESPUESTAS MÚLTIPLES)

Cursos virtuales (Portal PerúEduca)	76.0%
Capacitaciones sobre el uso de las Tecnologías de la Información y la Comunicación (TIC)	52.6%
Conferencias o seminarios virtuales (webinar y streaming)	51.2%
Programas formativos focalizados	17.0%
Programa para docentes en el marco de la absorción de matrícula de II.EE privadas a II.EE públicas	6.0%
Diplomados	3.9%
Ninguno	13.7%

Temáticas demandadas

¿EN QUÉ TEMÁTICAS LE GUSTARÍA RECIBIR FORMACIÓN PARA MEJORAR SU DESEMPEÑO EN EL AULA? (RESPUESTAS MÚLTIPLES)

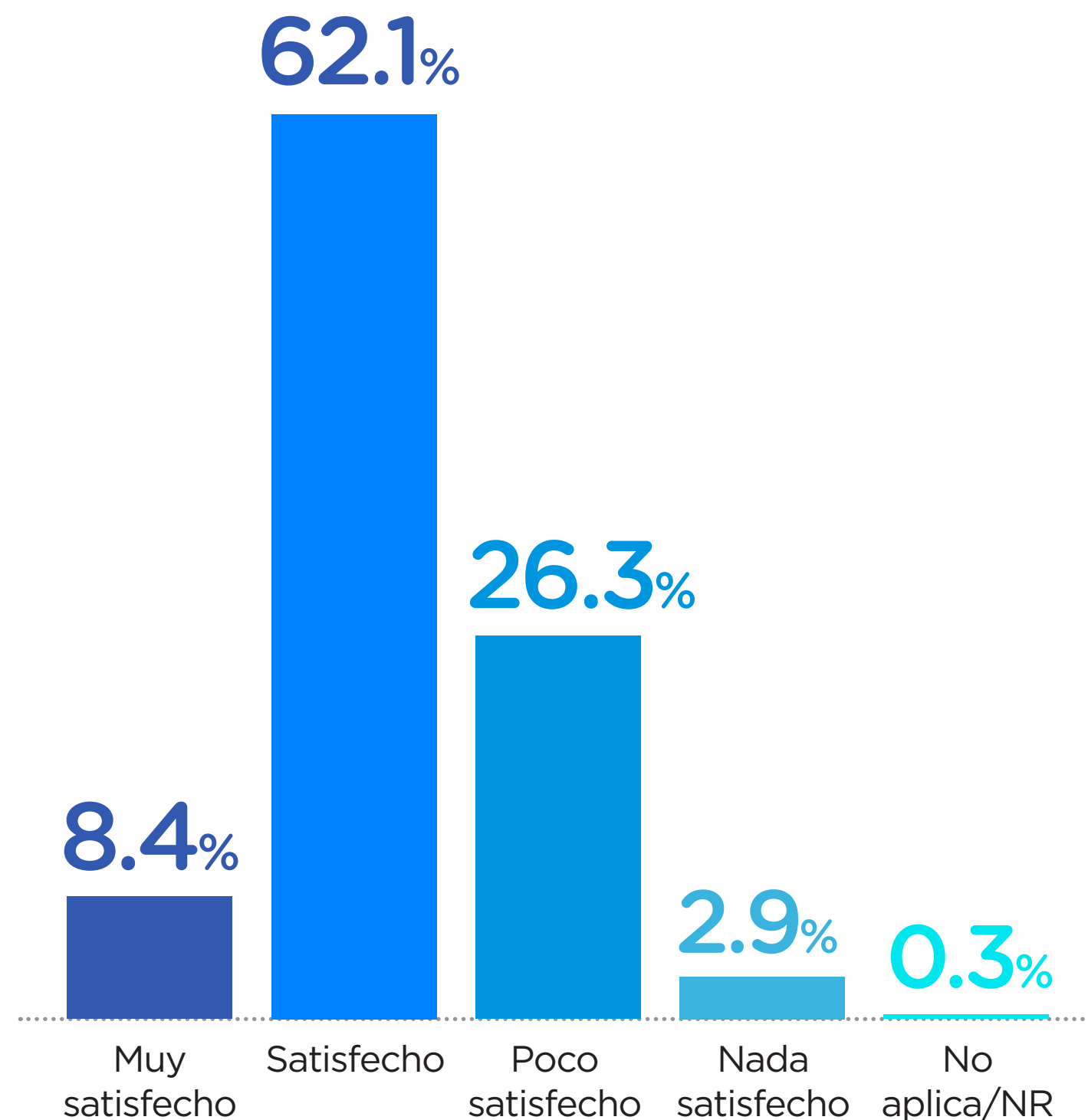
Planificación curricular y experiencia de aprendizaje	66.5%
Herramientas o estrategias metodológicas	66.4%
Gestión de herramientas y recursos educativos en entornos digitales	65.6%
Diseño y aplicación de instrumentos de evaluación	64.5%
Metodologías de enseñanza (en la especialidad del docente)	64.2%
Investigación e innovación educativa	59.4%
Desarrollo de competencias socioemocionales	56.1%
Otro	1.9%

Demanda de acciones formativas

Nivel de satisfacción

(Solo participantes 2021)

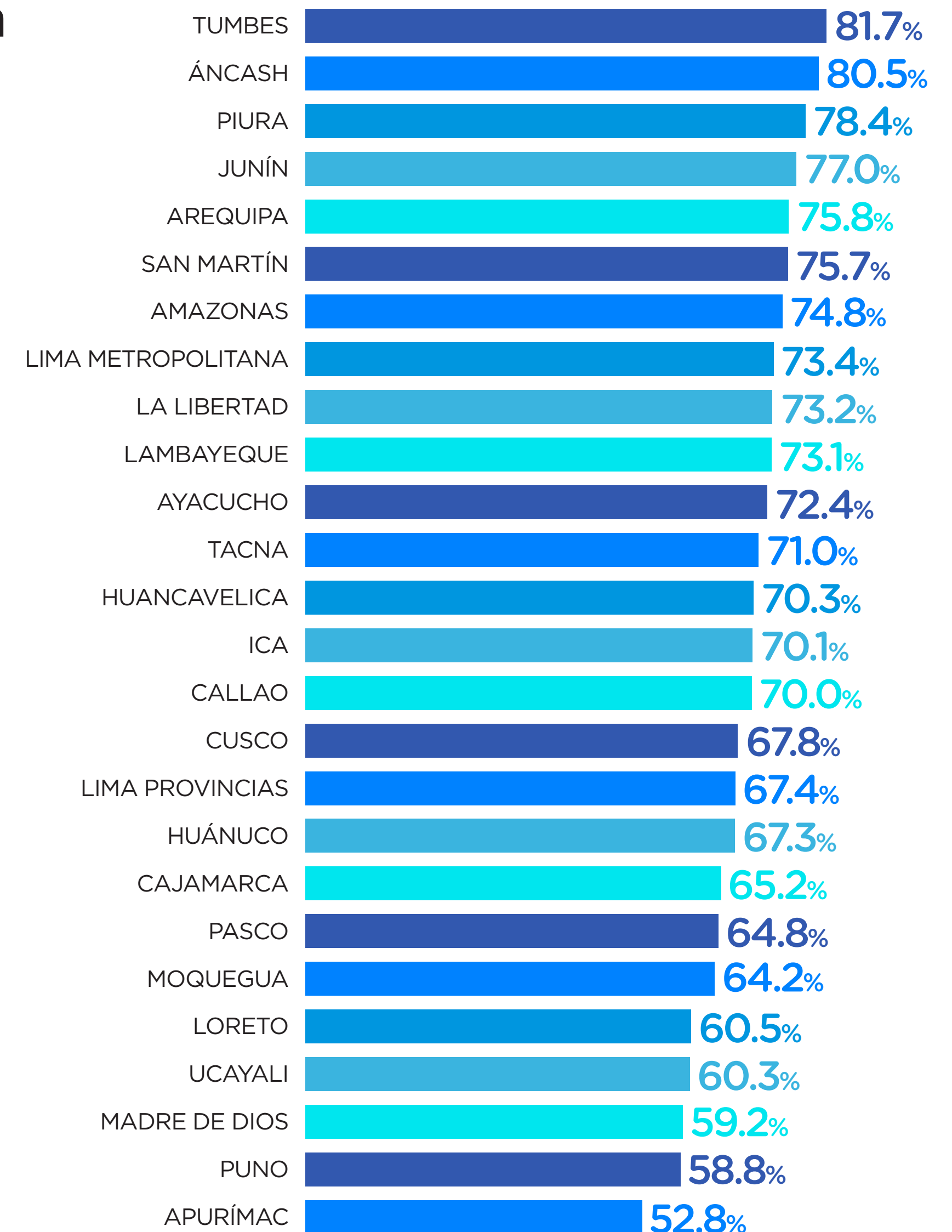
¿QUÉ TAN SATISFECHO ESTÁ USTED CON LOS PROGRAMAS O ESTRATEGIAS FORMATIVAS BRINDADAS POR MINEDU?



Nivel de satisfacción por región

(Solo participantes 2021)

SATISFECHOS Y MUY SATISFECHOS



Carga laboral

EN UNA SEMANA REGULAR, ¿CUÁNTO TIEMPO LE DEDICA A LAS SIGUIENTES ACTIVIDADES FUERA DEL HORARIO LABORAL?

	MENOS DE 1 HORA	ENTRE 1 A 3 HORAS	MÁS DE 3 HORAS	NO LO REALIZA
A preparar las clases y labores administrativas	1.1%	35.1%	63.7%	0.2%*
A retroalimentar y evaluar a los estudiantes	3.9%	44.2%	51.3%	0.5%*
A atender a padres y madres de familia	16.7%	56.5%	26.2%	0.6%*
A trabajar en equipo y de forma colegiada con sus colegas	3.4%	65.8%	29.2%	1.6%
Al entretenimiento, cultura y esparcimiento	21.1%	55.0%	15.7%	8.2%
A realizar deporte y actividad física	31.0%	36.7%	9.7%	22.6%

* Información debe ser tomada como referencial (CV>15%)

Nivel de dificultad percibida

DURANTE EL AÑO 2021, EN RELACIÓN A SU DESEMPEÑO COMO DOCENTE, ¿QUÉ TAN FÁCIL O DIFÍCIL ES LLEVAR A CABO LAS SIGUIENTES ACTIVIDADES?

	FÁCIL	DIFÍCIL
Atender los problemas socioemocionales de sus estudiantes	42.9%	57.1%
Proponer e implementar innovaciones o buenas prácticas pedagógicas	51.0%	49.0%
Coordinar y responder a la demanda de padres y madres de familia	51.1%	48.9%
Realizar la evaluación diagnóstica y formativa	61.1%	38.9%
Virtualizar la enseñanza, adaptando y/o complementando las sesiones de “Aprendo en casa”	65.6%	34.4%
Planificar la enseñanza de forma individual o colegiada	68.8%	31.2%
Planificar actividades bajo el enfoque por competencias del Currículo Nacional	69.5%	30.5%



BIENESTAR DOCENTE

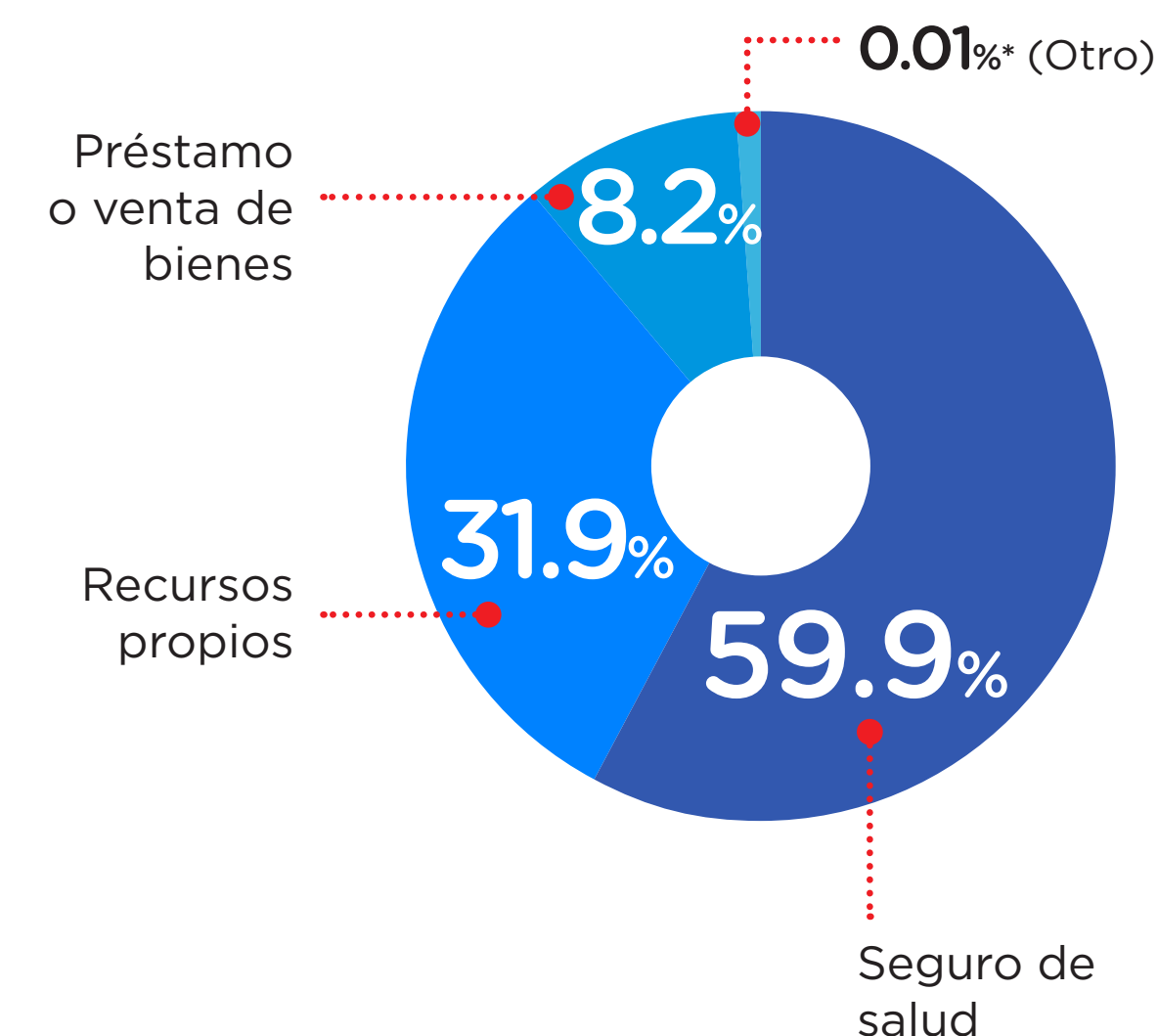
Panorama de la salud física y mental

DURANTE EL PRESENTE AÑO USTED, ¿SUFRIÓ O SUFRE ALGUNA DE LAS SIGUIENTES ENFERMEDADES O MALESTARES? (RESPUESTA MÚLTIPLE)

	2020	2021
Estrés	60.4%	55.8%
Problemas de garganta o voz (inflamación / afonía / disfonía)	32.6%	35.0%
Ansiedad	27.3%	28.4%
Enfermedades respiratorias (faringitis, neumonía, etc.)	20.3%	22.5%
Depresión	16.2%	19.1%
Sobrepeso u obesidad	20.6%	18.8%
Colesterol alto	11.4%	14.0%
Hipertensión	7.9%	7.6%
Diabetes	4.2%	4.3%
Cáncer	1.0%*	1.2%*
Tuberculosis	0.2%*	0.2%*
Otra	10.1%	10.0%
Ninguna enfermedad	16.8%	19.2%

Fuente de financiamiento para salud

EN CASO DE REQUERIR ASISTENCIA MÉDICA Y/O TRATAMIENTO, ¿CUÁL SERÍA SU PRINCIPAL FUENTE DE FINANCIAMIENTO PARA SU ATENCIÓN?



* Información debe ser tomada como referencial (CV>15%)

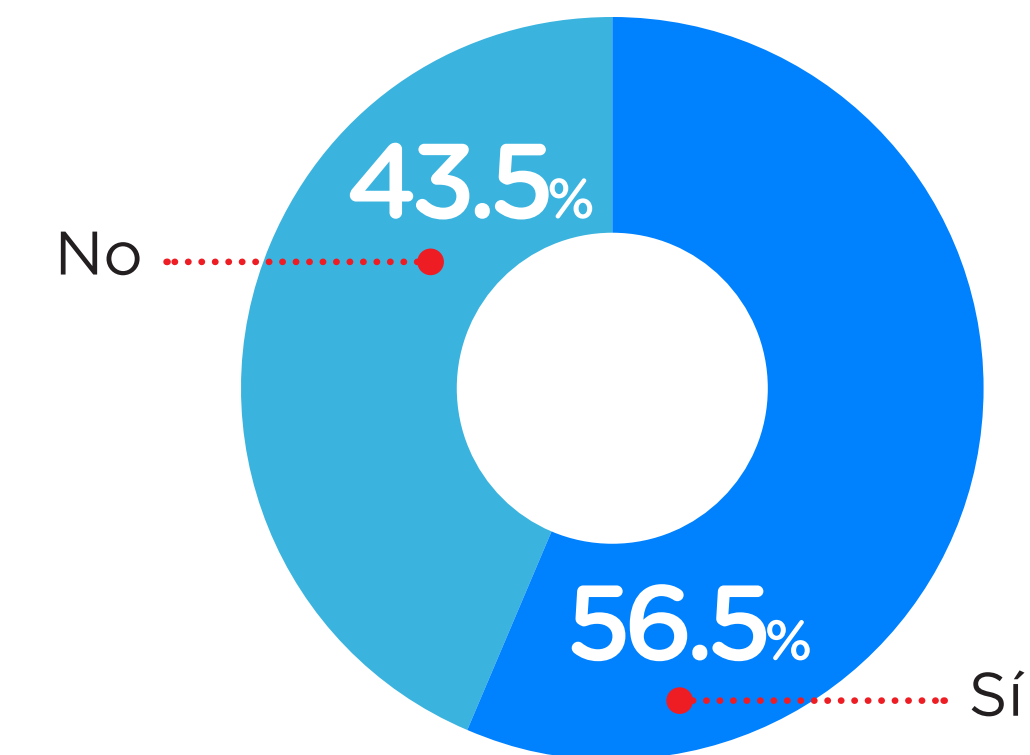
Afectaciones en el hogar por covid-19

Impacto del covid-19 en el hogar

¿ALGÚN MIEMBRO DE SU HOGAR EXPERIMENTÓ ALGUNA DE LAS SIGUIENTES SITUACIONES DURANTE EL PRESENTE AÑO?
(RESPUESTAS MÚLTIPLES)

	2020	2021
Han tenido alguna enfermedad diferente a covid-19	32.5%	40.8%
Han sido diagnosticados por covid-19	24.5%	40.5%
Han perdido su trabajo o han dejado de trabajar	32.8%	24.5%
Han tenido que mudarse temporal o definitivamente	16.2%	17.6%
Han tenido que postergar o abandonar sus estudios	19.8%	17.1%
Ninguno	25.6%	25.2%

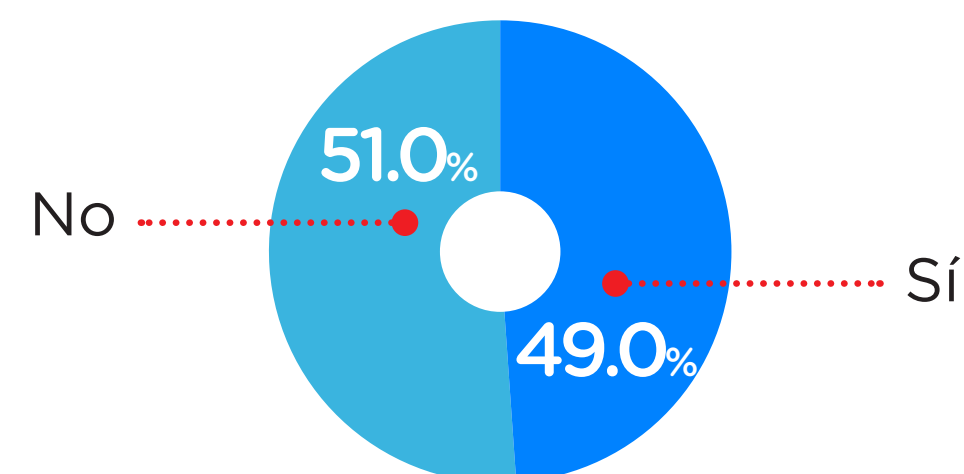
¿USTED ESTÁ A CARGO DE PERSONAS MAYORES DE 65 AÑOS Y/O CON FACTORES DE RIESGO?



Apoyo psicológico y/o emocional

Apoyo psicológico y/o emocional

DURANTE EL AÑO 2021, ¿USTED RECIBIÓ ALGÚN TIPO DE APOYO PSICOLÓGICO Y/O EMOCIONAL?



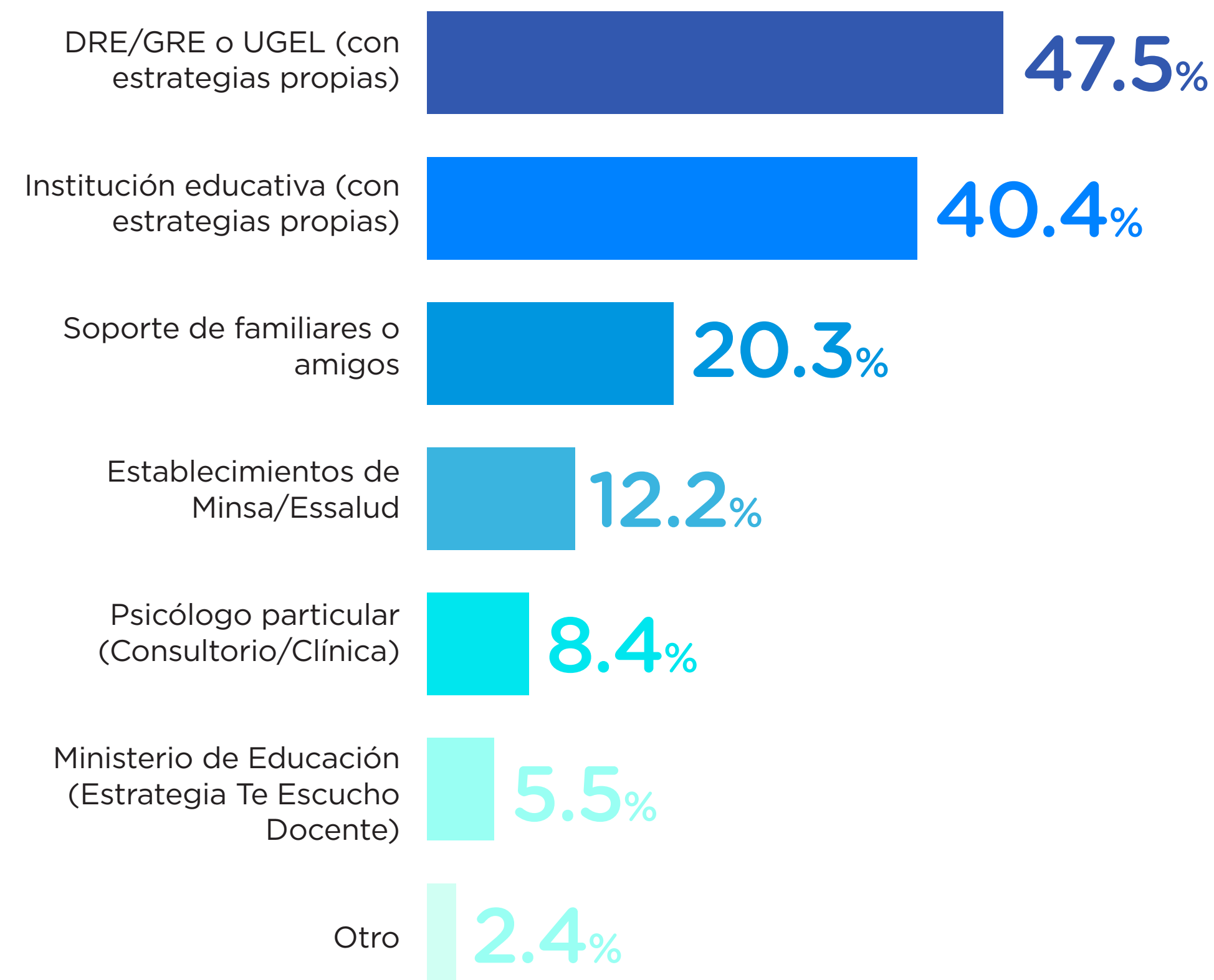
Nivel de satisfacción del apoyo psicológico y/o emocional (solo los que lo recibieron)

¿QUÉ TAN SATISFECHO ESTÁ USTED CON LOS SIGUIENTES ASPECTOS?

	EL SOPORTE SOCIOEMOCIONAL BRINDADO POR EL MINEDU	EL SOPORTE SOCIOEMOCIONAL BRINDADO POR LA DRE O UGEL
Muy satisfecho	14.7%	12.4%
Satisfecho	62.3%	66.5%
Poco satisfecho	17.9%	19.4%
Nada satisfecho	3.9%*	1.3%*
No aplica/NR	1.3%*	0.4%*

Fuentes de apoyo

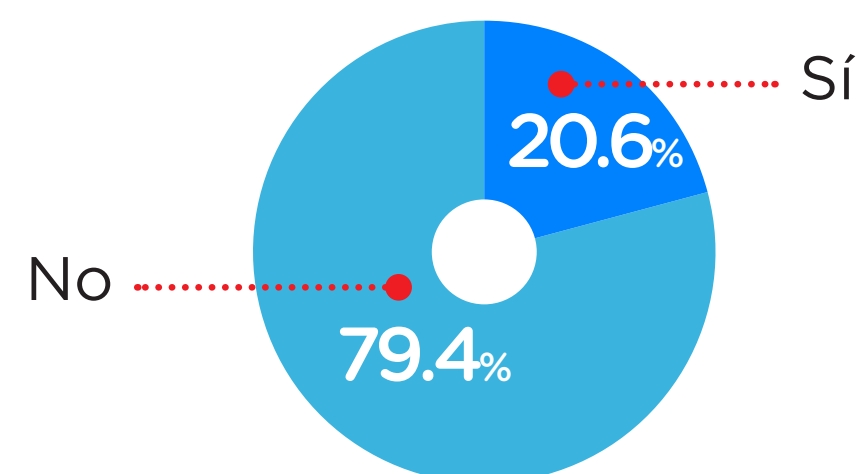
¿POR PARTE DE QUIÉN RECIBIÓ APOYO PSICOLÓGICO Y/O EMOCIONAL? (RESPUESTAS MÚLTIPLES)



* Información debe ser tomada como referencial (CV>15%)

Ocupación adicional

ADEMÁS DE SU TRABAJO EN ESTA IE, ¿TIENE UD. ALGUNA OCUPACIÓN ADICIONAL QUE LE PERMITA GENERAR INGRESOS ECONÓMICOS?

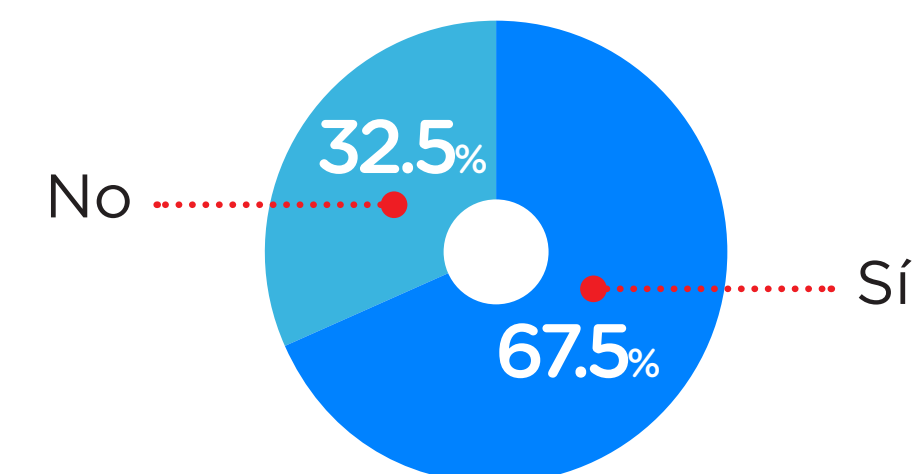


¿CUÁL ES ESA OCUPACIÓN ADICIONAL?
(RESPUESTA MÚLTIPLE)

Trabajar en un negocio propio	45.6%
Trabajar en agricultura o artesanía	18.1%
Dictando clases particulares o asesorías	10.8%
Trabajar en otra IE privada	8.3%*
Trabajar en una academia, instituto o universidad	8.0%*
Realizar servicios de chofer, conductor(a) o taxista	6.3%
Otro	9.5%

Préstamos y créditos

¿ACTUALMENTE SE ENCUENTRA PAGANDO ALGÚN PRÉSTAMO O CRÉDITO?



¿QUÉ TIPO DE DEUDA O CRÉDITO TIENE?
(RESPUESTA MÚLTIPLE)

Por terreno/vivienda	50.9%
Por consumos de primera necesidad	26.9%
Por estudios	19.4%
Por negocios	7.5%
Por automóvil	2.1%
Otro	7.3%

* Información debe ser tomada como referencial (CV>15%)

RECONOCIMIENTO DOCENTE

Participación en buenas prácticas / innovaciones

Involucramiento con proyectos

¿ALGUNA VEZ USTED DESARROLLÓ O PARTICIPÓ DE ALGÚN PROYECTO DE INNOVACIÓN O BUENA PRÁCTICA PEDAGÓGICA?

	sí	NO
Nacional	49.0%	51.0%
Inicial	50.2%	49.8%
Primaria	47.4%	52.6%
Secundaria	50.0%	50.0%

Principales estímulos o incentivos

EN SU OPINIÓN, ¿CUÁL SERÍA EL PRINCIPAL ESTÍMULO O INCENTIVO QUE DEBERÍAN RECIBIR LOS DOCENTES PARA PROMOVER LAS INNOVACIONES O BUENAS PRÁCTICAS PEDAGÓGICAS?

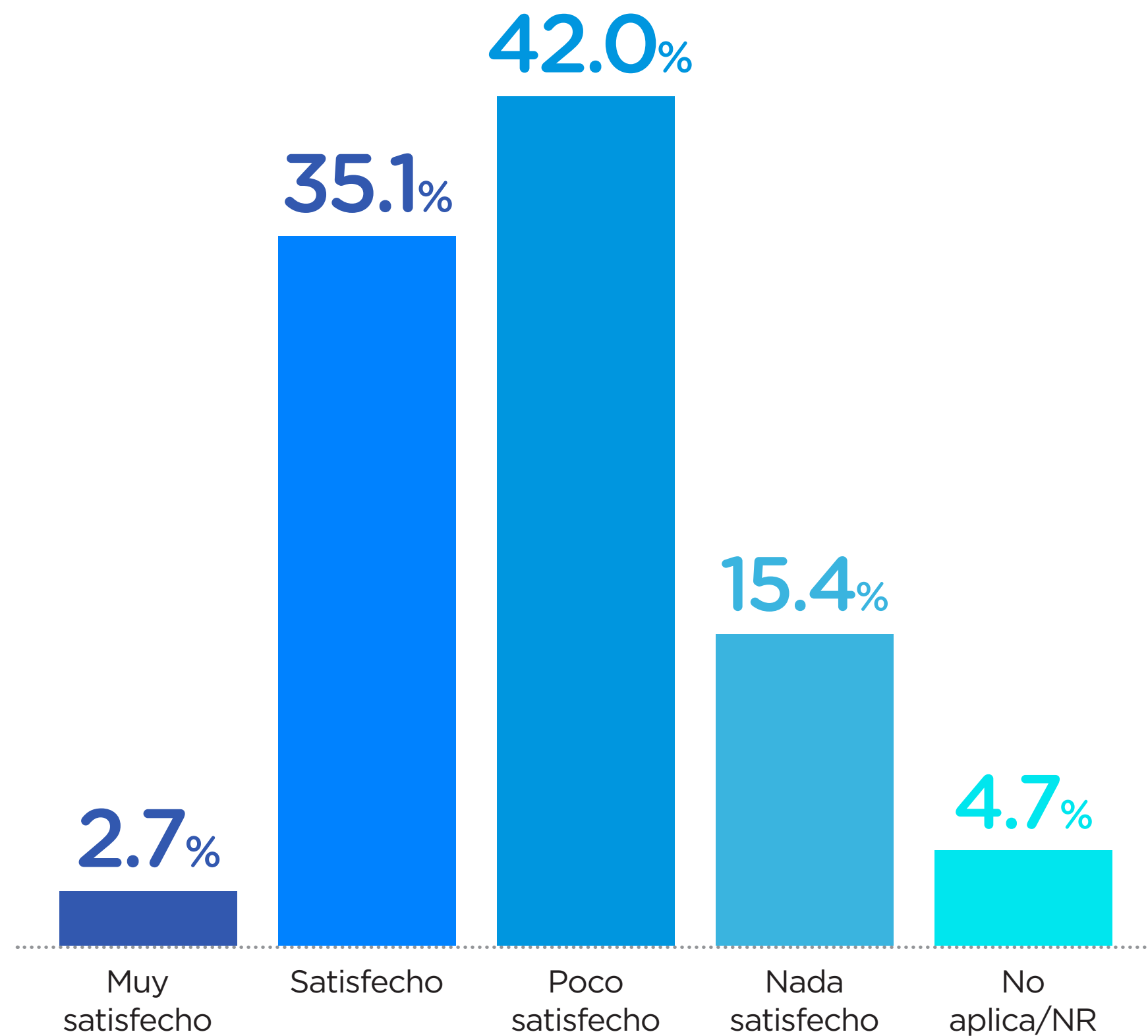


* Información debe ser tomada como referencial (CV>15%)

Satisfacción

Nivel de satisfacción

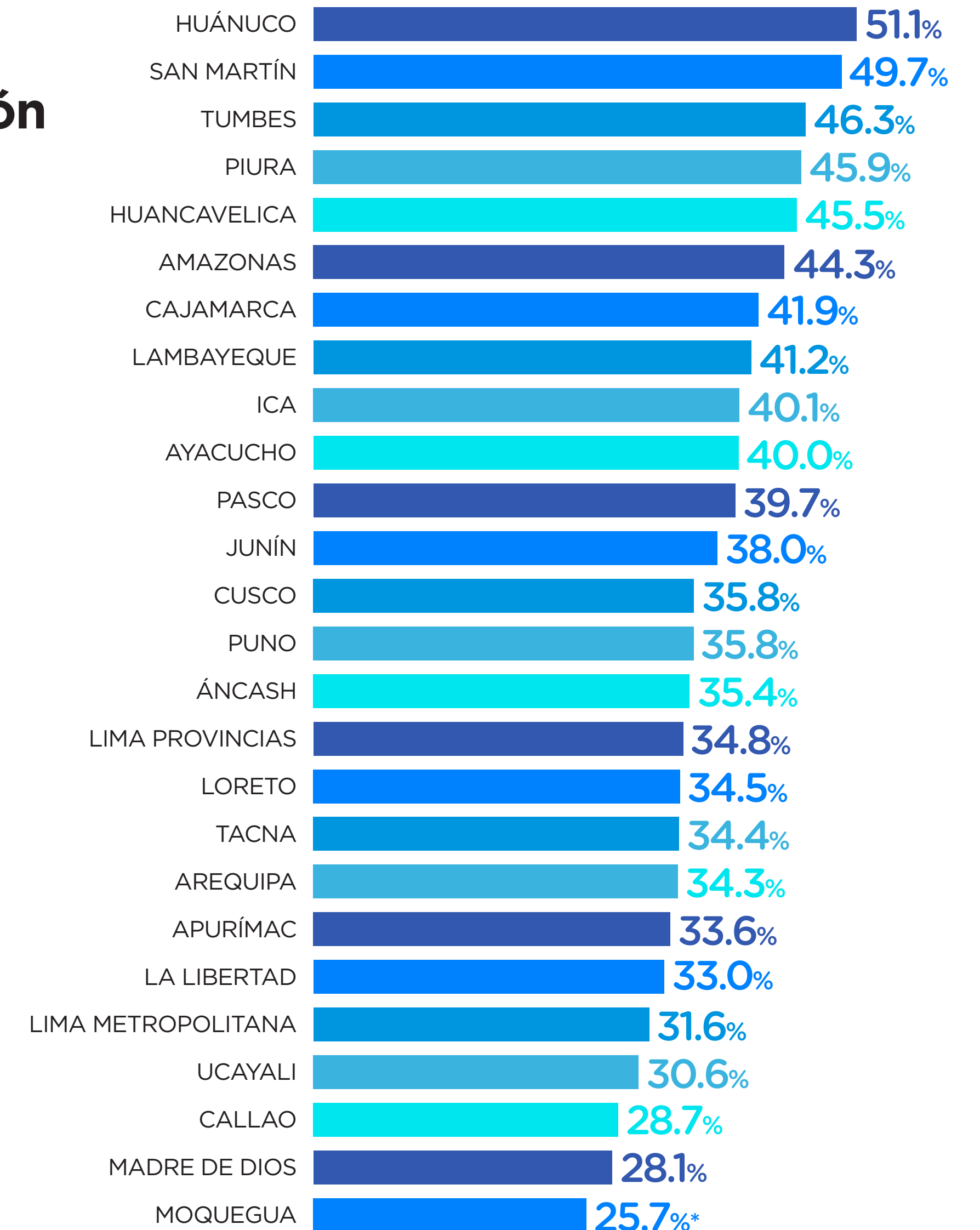
¿QUÉ TAN SATISFECHO ESTÁ USTED CON EL RECONOCIMIENTO QUE BRINDA MINEDU AL DOCENTE?



Nivel de satisfacción por región

SATISFECHOS Y MUY SATISFECHOS

ENCUESTA NACIONAL A DOCENTES DE INSTITUCIONES EDUCATIVAS PÚBLICAS
ENDO REMOTA 2021



* Información debe ser tomada como referencial (CV>15%)

En caso de requerir mayor información, enviar un correo electrónico a:

estudiosdibred@minedu.gob.pe