



Pronto se llevará a cabo la Evaluación Muestral de Estudiantes (EM) y la participación de docentes y directores es fundamental para tener un diagnóstico preciso de los aprendizajes de nuestros estudiantes.

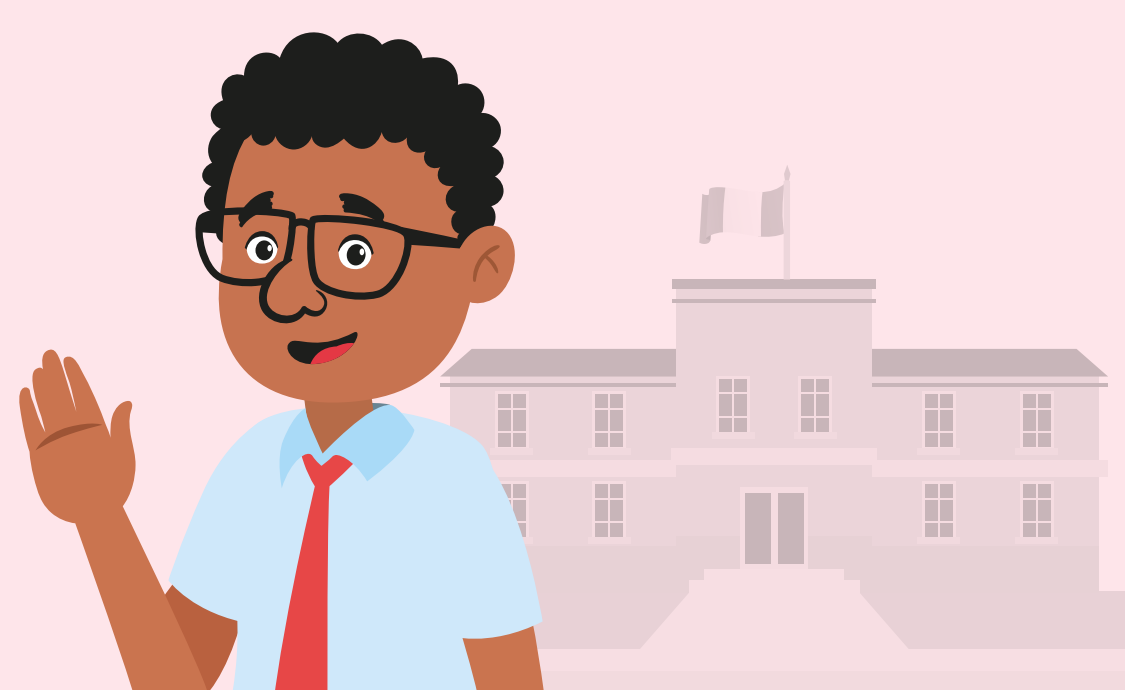
Infórmate más sobre tu participación en esta guía:

1. ¿Quiénes participan en la Evaluación Muestral de Estudiantes (EM) 2022 y qué competencias se evalúan?

Primaria	Secundaria
La Evaluación Muestral de Estudiantes (EM) será aplicada a estudiantes de 2.º, 4.º y 6.º grado de primaria en las competencias de Lectura, Matemática y cuestionarios de habilidades socioemocionales.	La Evaluación Muestral de Estudiantes (EM) será aplicada a estudiantes de 2.º grado de secundaria en las competencias de Lectura, Matemática, Ciencia y tecnología y cuestionarios de habilidades socioemocionales.

2. ¿Cómo se seleccionarán las escuelas participantes?

Se selecciona aleatoriamente un grupo de instituciones educativas en todas las regiones del país según algunas características como tipo de gestión, área geográfica, entre otras.



3. ¿Cuál será mi participación?



Si eres director	Si eres docente responsable del aula
<p>En las semanas previas:</p> <ul style="list-style-type: none"> Atender al personal del INEI que realizará el contacto previo. <p>Durante la aplicación:</p> <ul style="list-style-type: none"> Brindar un ambiente privado y designar al docente responsable del aula. Facilitar a los aplicadores las nóminas de las secciones participantes. Motivar y promover la asistencia de los estudiantes de las secciones participantes. 	<p>Durante la aplicación:</p> <ul style="list-style-type: none"> Acompañar al aplicador al aula y lo presenta ante los estudiantes. Permanecer en el aula durante la aplicación, pero solo para garantizar el orden de sus estudiantes. Motivar la participación de los estudiantes seleccionados en la evaluación.

4. ¿Para qué serán útiles los resultados de la Evaluación Muestral de Estudiantes (EM) 2022?

Los resultados son muy importantes para la toma de decisiones en materia educativa a nivel nacional y porque nos muestran un panorama del impacto que tuvo la pandemia en la educación del país.



5. ¡Ten en cuenta las siguientes fechas!

Nivel	Fecha de aplicación
Secundaria	8, 9 y 10 de noviembre
Primaria	29 y 30 de noviembre

¡Sigamos contribuyendo a la mejora de los aprendizajes de nuestros estudiantes!

Conoce más sobre la Evaluación Muestral de Estudiantes (EM) 2022

Visita nuestra web:

<http://umc.minedu.gob.pe/em2022>